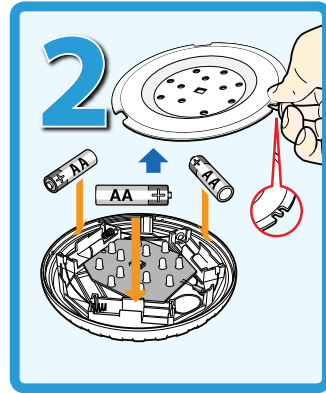


ACM-180 • Instructions for MAGNETIC LED POOL LIGHT FOR ABOVE GROUND POOLS

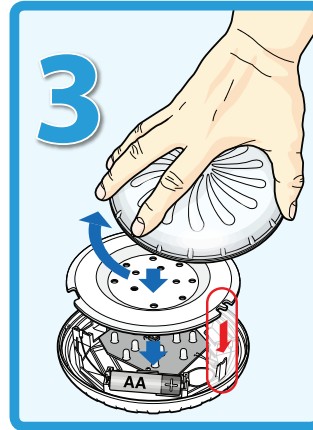
Pool light is specially designed for above ground (vinyl and steel walled) pools. It uses an internal magnet to affix the light to the inside of the pool wall. Easy to install and remove.



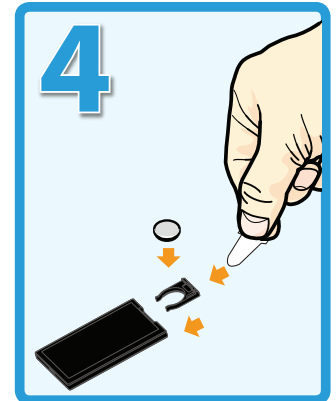
1. OPEN
Grip firmly, use pressure and turn the clear top cover counter-clockwise to open.



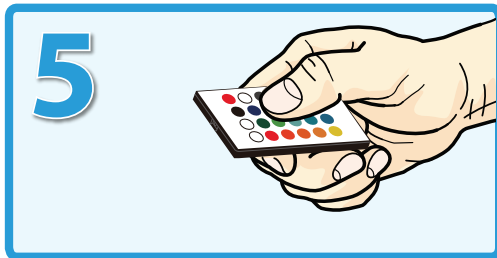
2. Remove the battery cover by the notched tab. Insert 3 AA batteries (not included). Do not mix old and new batteries, do not mix alkaline, standard or rechargeable batteries.



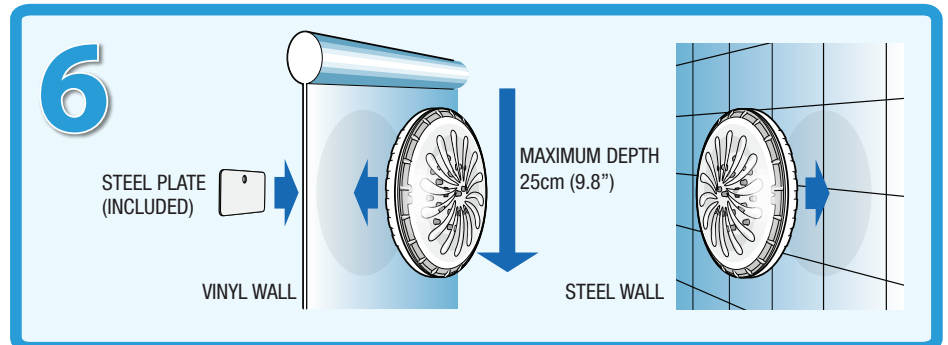
3. CLOSE
Match the tab of battery cover to fit on the back cover. Replace the battery cover over the LEDs. Replace the clear cover, turning clockwise until snug. Be sure the gasket is clean, lubricated with silicone grease and properly sealed.



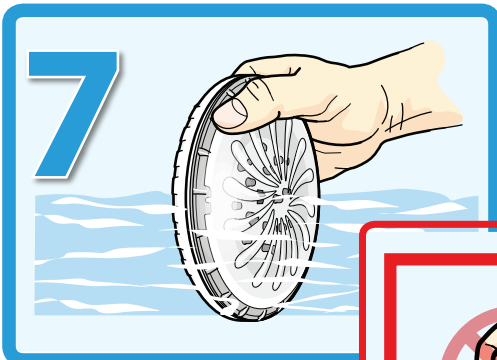
4. REMOTE CONTROL
Remove the tab to activate the battery. A #2025 button cell battery is preinstalled. The remote can control within 1.2m (47") distance.



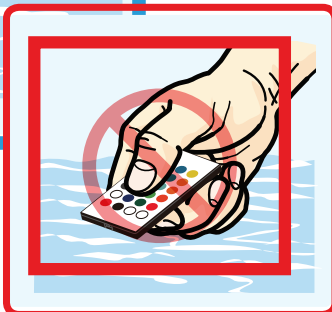
5. REMOTE OPERATION
Point the remote directly at the clear cover of the light unit. This is important when the unit is submerged in a swimming pool.



6. This product is for use above ground pool walls with a maximum thickness of 5mm (0.02") or rigid steel walls. Submerge light no deeper than 25cm (9.8").



7. Ensure that all threads are engaged and cover is fully and evenly sealed on to gasket before submerging. Failure to properly seal unit will cause leaks, which will damage the light and void the warranty.



DO NOT SUBMERGE THE REMOTE CONTROL, IT IS NOT WATERPROOF.

WARNING

1. Contains strong magnets. Keep light away from young children, mobile phones, magnetic media such as hard drives and other electronic devices.
2. Always make sure the product is thoroughly dry before inserting batteries.

STORAGE

1. Where freezing temperatures occur, there is danger of damaging the product. It is recommended to remove, clean, remove the batteries, and store the product in a safe place when the temperature drops below 42°F / 6°C.
2. Thoroughly air-dry all pieces prior to storage.
3. If the product is not going to be used for longer than one month, remove the batteries, clean them and store light and remote control to prevent discharge and corrosion.

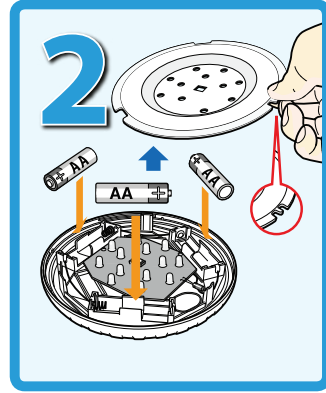
ACM-180 • Instructions pour LUMIÈRE MAGNÉTIQUE POUR PISCINE HORS-TERRE

Champlain
Plastics

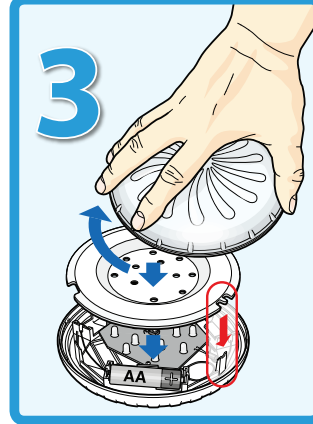
Cette lumière DEL est spécialement conçue pour des piscines hors-terre (à parois en vinyle ou en acier). Grâce à un aimant interne la lumière est fixée à l'intérieur de la paroi de la piscine. Facile à installer et à enlever.



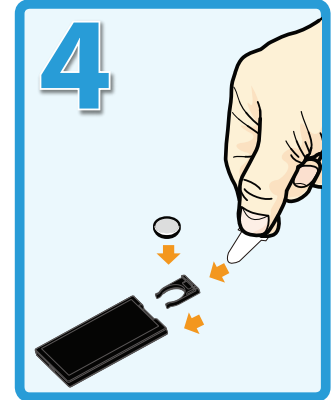
1. OUVERTURE : Tenir la lumière fermement et appliquez une pression sur le couvercle transparent, tournez-le dans le sens inverse des aiguilles d'une montre pour l'ouvrir.



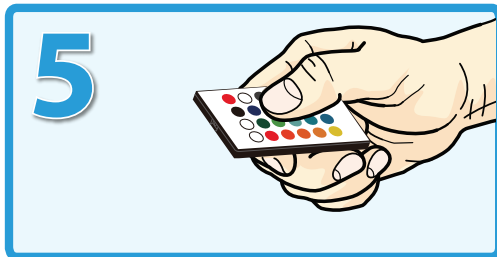
2. Soulevez le couvercle des piles à partir de l'onglet pour l'ouvrir facilement. Insérez 3 piles AA (non fournies). Ne mélangez pas des piles neuves et usées, des piles alcalines, standard ou rechargeables.



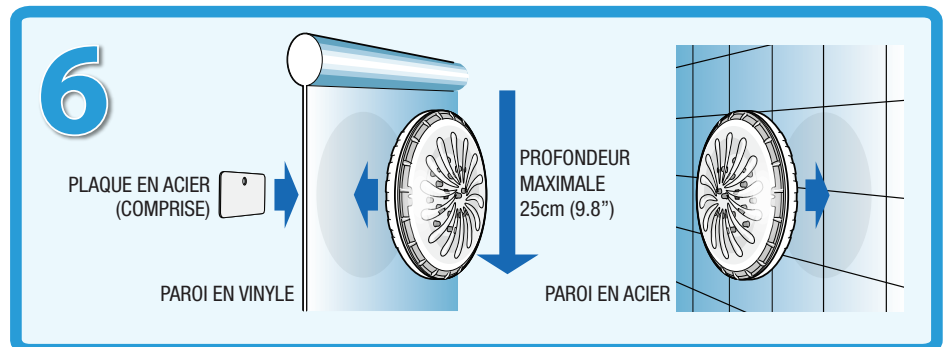
3. FERMETURE : Faites correspondre les languettes du couvercle des piles avec la colonne sur la partie inférieure. Remplacez le couvercle des piles sur les LED. Placez ensuite le couvercle transparent, en le tournant vers la droite jusqu'à ce qu'il soit fixé. Assurez-vous que le joint est propre, lubrifié avec de la graisse siliconée et dûment scellé.



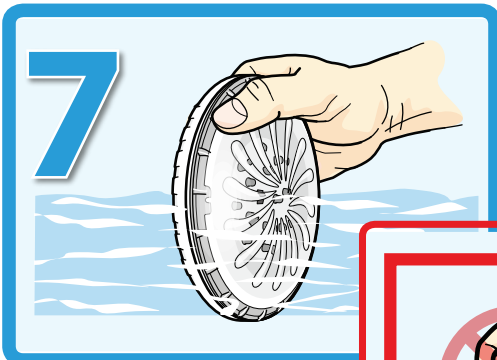
4. TÉLÉCOMMANDE : Retirez la languette pour activer la pile. Une pile bouton #2025 est déjà installée. La commande fonctionne à 1,2 m (47") de distance.



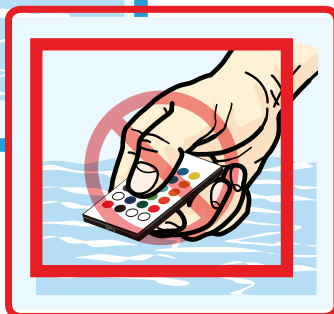
5. COMMANDE À DISTANCE : Pointez la télécommande directement sur le couvercle transparent de la lumière. Ceci est important lorsque la lumière est immergée dans la piscine.



6. Ce produit peut être placé sur des parois de piscines hors-terre d'une épaisseur maximale de 5 mm (0,02 in) ou sur des parois rigides en acier. Placer à maximum 25 cm (9.8") de la ligne d'eau.



7. Assurez-vous que toutes les pièces sont emboîtées et que le couvercle est complètement et uniformément scellé sur le joint avant l'immersion. Le fait de ne pas sceller correctement l'appareil pourrait provoquer des fuites rendant la lumière inutilisable et annulant automatiquement la garantie.



**NE PAS IMMERGER LA TÉLÉCOMMANDE,
CELLE-CI N'EST PAS ÉTANCHE.**

AVERTISSEMENT

1. Contient de puissants aimants. Tenez le produit loin des enfants, téléphones portables et supports magnétiques, tels que les disques durs et autres dispositifs électroniques.
2. Assurez-vous que la lumière est complètement sèche avant d'insérer les piles.

RANGEMENT

1. Dans les milieux présentant des risques de gel, la lumière peut être endommagée. Il est conseillé d'enlever les piles, de retirer, sécher et nettoyer la lumière pour le ranger en un lieu sûr lorsque la température passe en-dessous de 6°C/42°F.
2. Séchez complètement à l'air toutes les pièces avant de les ranger.
3. Si la lumière ne va pas être utilisée pendant plus d'un mois, enlevez les piles, nettoyez-les et rangez la lumière et la télécommande pour éviter le déchargement et la corrosion.

Champlain Plastics Inc.
87 Pillsbury Road
Rouses Point, NY 12979
(INS-ACM180-V3)