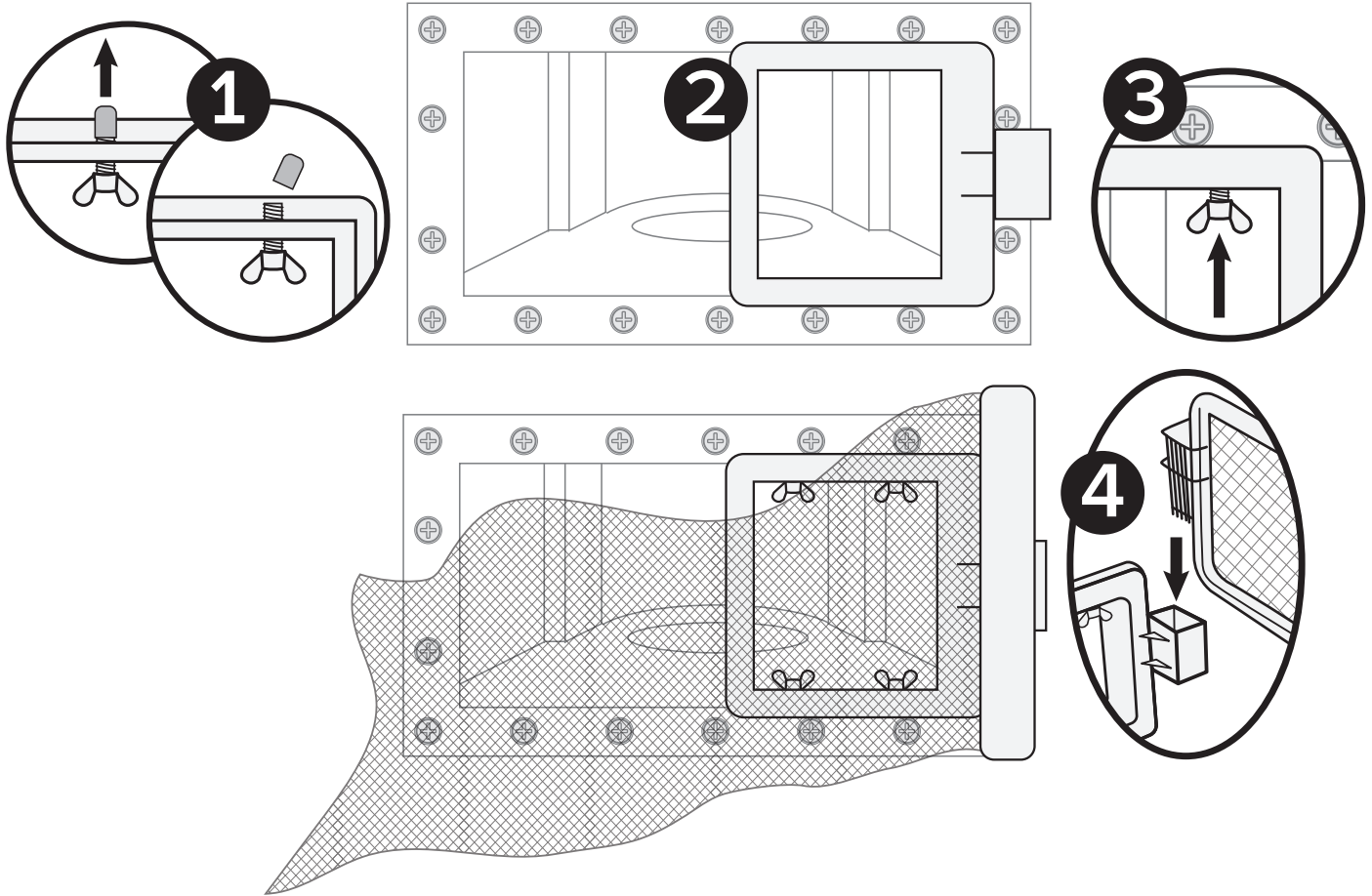


1. Remove the protective rubber caps from the screws by unscrewing them. Leave the four screws into the frame (leaf catcher support).
2. Insert frame into skimmer opening.
3. Tighten the screws by hand to secure the frame. **DO NOT OVERTIGHTEN.**
4. Insert the leaf catcher into the opening provided.

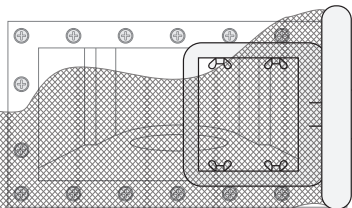
1. Enlevez les embouts protecteurs en caoutchouc sur les vis, simplement en les dévissant et laissez les quatre vis dans le cadre (support du ramasse-feuilles).
2. Insérez le cadre dans l'ouverture de l'écumoire.
3. Serrez les vis à la main de façon à fixer solidement le cadre. **NE PAS TROP SERRER.**
4. Insérez l'attrape-feuille dans l'ouverture prévue à cet effet.



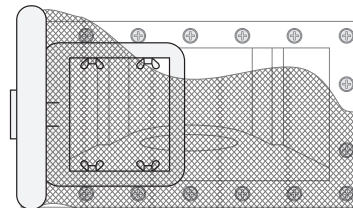
Be sure to adjust the nozzle on the return fitting to circulate the water all the way around the pool to catch any debris in the net.

Assurez-vous d'ajuster la buse (oeil du retour d'eau) afin de faire circuler l'eau tout le tour de la piscine pour capter tous les débris dans le filet.

Can be installed on the Right or Left side of the skimmer



Peut être installé sur le côté droit ou gauche de l'écumoire



If you have any questions about this product or problems with the installation please contact:  
Si vous avez des questions sur ce produit ou des problèmes d'installation, veuillez contacter :  
**(Canada) [csrca@champlainplastics.net](mailto:csrca@champlainplastics.net)** **(USA) [csusa@champlainplastics.net](mailto:csusa@champlainplastics.net)**